

Monica Radu

# COMUNICARE ÎN LIMBA ROMÂNĂ

*pentru pregătirea Evaluării Naționale*

**CLASA A II-A**

*20 de teste citit - scris*

**art**  
educațional

Prezentul auxiliar a fost avizat de Ministerul Educației Naționale prin Ordinul nr. 3022 din 08.01.2018 și se regăsește la poziția nr. 299 din anexa Ordinului.

Lucrarea este realizată în conformitate cu programa școlară în vigoare pentru *Comunicare în limba română. Clasa a II-a*, aprobată prin OMEN nr 3418 din 19.03.2013.

## Cuprins

### EVALUAREA NAȚIONALĂ CLASA A II-A

Cuvânt-înainte .....	3	Test 11 – Citit .....	50
Test 1 – Citit .....	4	Test 11 – Scris .....	52
Test 1 – Scris .....	6	Test 12 – Citit .....	54
Test 2 – Citit .....	8	Test 12 – Scris .....	56
Test 2 – Scris .....	10	Test 13 – Citit .....	58
Test 3 – Citit .....	12	Test 13 – Scris .....	62
Test 3 – Scris .....	14	Test 14 – Citit .....	64
Test 4 – Citit .....	16	Test 14 – Scris .....	66
Test 4 – Scris .....	18	Test 15 – Citit .....	68
Test 5 – Citit .....	20	Test 15 – Scris .....	72
Test 5 – Scris .....	24	Test 16 – Citit .....	74
Test 6 – Citit .....	26	Test 16 – Scris .....	76
Test 6 – Scris .....	28	Test 17 – Citit .....	78
Test 7 – Citit .....	30	Test 17 – Scris .....	80
Test 7 – Scris .....	34	Test 18 – Citit .....	82
Test 8 – Citit .....	36	Test 18 – Scris .....	84
Test 8 – Scris .....	40	Test 19 – Citit .....	86
Test 9 – Citit .....	42	Test 19 – Scris .....	90
Test 9 – Scris .....	44	Test 20 – Citit .....	92
Test 10 – Citit .....	46	Test 20 – Scris .....	94
Test 10 – Scris .....	48		

#### Competențe vizate:

- competențele de producere a mesajelor scrise;
- competențele de receptare a mesajelor citite.

Toate drepturile asupra acestei lucrări sunt rezervate Editurii Art Educațional.

Nicio parte a acestei lucrări nu poate fi reprodusă, stocată ori transmisă, sub nicio formă (electronic, mecanic, fotocopiere, înregistrare sau altfel), fără acordul prealabil scris al Editurii Art Educațional.



➔ **Citește cu atenție textul următor pentru a putea răspunde la întrebări.**

Era dimineată. Furnicile se treziseră. Cea mai mică dintre ele, Ica, porni să caute mâncare. Plecă spre grădinița de unde se auzeau voci de copii. Știa că acolo sunt mereu firimituri de pâine, bucăți de ciocolată sau resturi de fructe. Ica urca și cobora pietricele, ocoala picăturile de rouă, trecea printre firele de iarbă.

Deodată, printre niște panseluțe, dădu peste o prăjitură întregă. Cum să o care singură în mușuroi? Îl rugă pe greierașul Nicu să o ajute, dar acesta era prea somnoros.

Sandu, un fluture frumos și foarte prietenos, se oferă el să le anunțe pe celelalte furnici. A plecat grăbit pentru că se temea ca nu cumva să se adune norii și să înceapă ploaia.

La scurt timp, multe furnici mergeau încolonate ducând bucățele din prăjitură în camera din mușuroi. Cântau vesele și munca li se părea mai ușoară.

(Monica Radu – O furnică)

1 Cum se numea cea mai mică dintre furnici?

**Încercuiește litera corespunzătoare răspunsului corect.**

- a) Cea mai mică dintre furnici se numea Adina.
- b) Cea mai mică dintre furnici se numea Ica.
- c) Cea mai mică dintre furnici se numea Nicu.
- d) Cea mai mică dintre furnici se numea Sandu.



2 De ce plecă furnica spre grădinița din care se auzeau voci de copii?

**Încercuiește litera corespunzătoare răspunsului corect.**

- a) Furnica plecă spre grădinița din care se auzeau voci de copii pentru că dorea și ea să se joace.
- b) Furnica plecă spre grădinița din care se auzeau voci de copii deoarece au chemat-o ei.
- c) Furnica plecă spre grădinița din care se auzeau voci de copii pentru că știa că acolo va găsi ceva de mâncare.
- d) Furnica plecă spre grădinița din care se auzeau voci de copii fiindcă acolo au trimis-o celelalte furnici.

3 Ce obstacole a întâlnit Ica în calea ei?

**Scrive pe spațiul dat două dintre elementele din natură.**

- a) \_\_\_\_\_
- b) \_\_\_\_\_

4 Ce a găsit Ica printre panseluțe?

**Încercuiește litera corespunzătoare răspunsului corect.**

- a) Ica a găsit printre panseluțe o prăjitură întregă.

- b) Ica a găsit printre panseluțe bucăți de ciocolată.
- c) Ica a găsit printre panseluțe firimituri de pâine.
- d) Ica a găsit printre panseluțe un sâmbure de caisă.



5 De ce nu a ajutat-o greierele Nicu?

**Scrie, pe spațiul dat, răspunsul tău.**

---



---

6 Cine le-a anunțat pe celelalte furnici că Ica a găsit de mâncare?

**Scrie, pe spațiul dat, răspunsul tău.**

---



---

7 De ce se grăbea fluturele?

**Scrie, pe spațiul dat, răspunsul tău.**

---

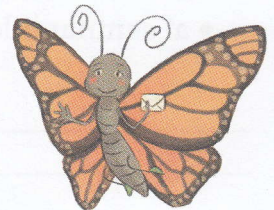


---

8 Unde au cărat furnicile prăjitura?

**Încercuiește litera corespunzătoare răspunsului corect.**

- a) Furnicile au cărat prăjitura la stup.
- b) Furnicile au cărat prăjitura lângă greiere.
- c) Furnicile au cărat prăjitura la mușuroi.
- d) Furnicile au cărat prăjitura în bucătărie.



9 De ce li se părea furnicilor munca mai ușoară?

**Încercuiește litera corespunzătoare răspunsului corect.**

- a) Furnicilor li se părea munca mai ușoară pentru că afară era soare.
- b) Furnicilor li se părea munca mai ușoară fiindcă mâncaseră din prăjitură.
- c) Furnicilor li se părea munca mai ușoară pentru că le ajutau și copiii.
- d) Furnicilor li se părea munca mai ușoară deoarece cântau în timp ce munceau.

10 Care crezi că ar fi învățătura pe care o putem desprinde din text?

**Încercuiește litera corespunzătoare răspunsului corect.**

- a) Munca împreună cu prietenii este mai plăcută.
- b) Munca este întotdeauna pe placul tuturor.
- c) Mereu este ușor să muncești.
- d) Muncim ca să fim lăudați.





**I1** Furnica Ica trimite un bilet prin care le anunță pe celelalte furnici că a găsit multă mâncare și are nevoie de ajutor.

**Scrive tu biletul în spațiul dat și semnează-l cu numele furnicii.**

---



---



---



---



---



---



---



---



---



---

**Verifică dacă:**

- ai respectat cerința;
- ai scris formula de început și pe cea de încheiere;
- ai scris corect cuvintele;
- ai semnat biletul.



**I2** Personajele din imaginile următoare comunică între ele.

**Imaginează-ți dialogul în toate situațiile prezentate și completează spațiul dat cu propoziții potrivite.**



— Te rog, te duci tu să le anunți pe celelalte furnici?

---

---

---

---

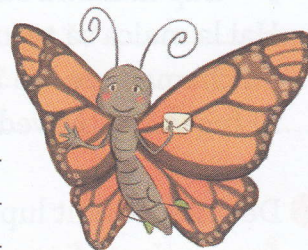
— Nu te îngrijora, mă voi duce eu!

---

---

---

---



— Ce avem de cărat la mușuroi?

---

---

---

---

— Ica, azi ai făcut o treabă bună! Bravo!

---

---

---

---

---

---

---

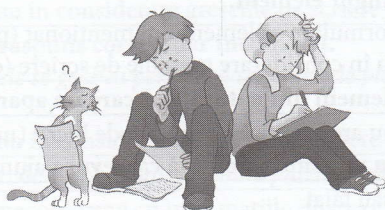
---



Monica Radu

# COMUNICARE ÎN LIMBA ROMÂNĂ

pentru pregătirea Evaluării Naționale



Clasa a II-a

**BAREME**

- 20 de teste citit-scris

Respect pentru oameni și cărți

Se marchează cu „X” caseta din dreptul fiecărei situații.

Pentru fiecare item se utilizează semnul doar o singură dată.

1	Răspuns corect	b)	
	Răspuns incorect	a)/c)/d)	
	Fără răspuns	spațiu gol/lipsa oricărui răspuns	

2	Răspuns corect	c)	
	Răspuns incorect	a)/b)/d)	
	Fără răspuns	spațiu gol/lipsa oricărui răspuns	

3	Răspuns corect	<p><b>Elevul trebuie să scrie oricare două elemente dintre cele menționate în text – pietricică, picături de rouă, fire de iarbă</b></p> <p>Exemple: <i>Ica urca și cobora pietricelele./Ica ocolea picături de rouă./Ica trecea printre fire de iarbă.</i></p> <p>Se acceptă orice formulare a elementelor cerute (piatră, rouă, iarbă).</p> <p>Se acceptă și dacă elevul scrie trei elemente.</p> <p><b>Atenție!</b> Nu se iau în considerare greșelile de scriere (ortografie, punctuație).</p>	
	Răspuns parțial corect	<p><b>Elevul scrie un singur element.</b></p> <p>Se acceptă orice formulare a elementului menționat (piatră, rouă, iarbă).</p> <p><b>Atenție!</b> Nu se iau în considerare greșelile de scriere (ortografie, punctuație).</p>	
	Răspuns incorect	<p><b>Elevul scrie alt element din natură, dar care nu apare în conținutul textului.</b></p> <p>un răspuns care nu are legătură cu sarcina de lucru (<i>nu știu/nu am timp/este prea greu/nu am înțeles</i> etc.) sau un semn care arată că elevul a ajuns la itemul respectiv</p> <p>un răspuns șters sau tăiat</p>	
	Fără răspuns	spațiu gol/lipsa oricărui răspuns	

4	Răspuns corect	a)	
	Răspuns incorect	b)/c)/d)	
	Fără răspuns	spațiu gol/lipsa oricărui răspuns	

5	Răspuns corect	<p><b>Răspunsul trebuie să conțină informația completă oferită de conținutul textului.</b></p> <p>Exemplu: <i>Greierele Nicu nu a ajutat-o pentru că era somnoros/obosit.</i></p> <p>Se acceptă orice formulare care parafrazează răspunsul corect.</p> <p><b>Atenție!</b> Nu se iau în considerare greșelile de scriere (ortografie, punctuație).</p>	
	Răspuns incorect	un răspuns scurt, de tipul <i>era obosit/somnoros; dormea</i>	
		alte răspunsuri, neconforme cu informațiile din text	
		un răspuns dat, apoi șters sau tăiat	
Fără răspuns	spațiu gol, necompletat		



6	Răspuns corect	<p><b>Răspunsul trebuie să conțină informația completă oferită de conținutul textului.</b>                      Exemple: <i>Fluturile Sandu le-a anunțat pe celelalte furnici că Ica a găsit de mâncare./Pe celelalte furnici le-a anunțat fluturile Sandu că Ica a găsit de mâncare.</i>                      Se acceptă orice formulare care parafrazează răspunsul corect.  <b>Atenție!</b> Nu se iau în considerare greșelile de scriere (ortografie, punctuație).</p>	
	Răspuns parțial corect	<p><b>Elevul scrie un răspuns corect, dar incomplet.</b>                      Exemple: <i>Fluturile a anunțat furnicile./Fluturile Sandu le-a anunțat./Pe furnici le-a anunțat fluturile.</i>  <b>Atenție!</b> Nu se iau în considerare greșelile de scriere (ortografie, punctuație).</p>	
	Răspuns incorect	un răspuns scurt, de tipul <i>fluturile Sandu/fluturile/Sandu</i>	
		alte răspunsuri, neconforme cu informațiile din text	
		un răspuns dat, apoi șters sau tăiat	
	un răspuns care nu are legătură cu sarcina de lucru (de tipul <i>nu știu/nu am găsit/nu vreau/e prea greu</i> )		
Fără răspuns	spațiu gol, necompletat		

7	Răspuns corect	<p><b>Răspunsul trebuie să ofere o deducție logică asupra faptului că graba fluturului era determinată de temerea acestuia legată de posibilitatea de a începe ploaia.</b>                      Exemple: <i>Fluturile se grăbea pentru că se temea să nu se adune norii și să înceapă ploaia./Fluturile se grăbea pentru că dacă se adunau norii era posibil să plouă.</i>                      Se acceptă orice formulare care parafrazează răspunsul corect.  <b>Atenție!</b> Nu se iau în considerare greșelile de scriere (ortografie, punctuație).</p>	
	Răspuns parțial corect	<p><b>Elevul scrie un răspuns corect, dar incomplet.</b>                      Exemple: <i>Fluturile se grăbea pentru că se temea de ploaie/de nori./Fluturile se grăbea pentru că se înnora.</i>  <b>Atenție!</b> Nu se iau în considerare greșelile de scriere (ortografie, punctuație).</p>	
	Răspuns incorect	un răspuns scurt, de tipul <i>se adunau norii/putea să plouă</i>	
		alte răspunsuri, neconforme cu informațiile din text	
		un răspuns dat, apoi șters sau tăiat	
	un răspuns care nu are legătură cu sarcina de lucru (de tipul <i>nu știu/nu am găsit/nu vreau/e prea greu</i> )		
Fără răspuns	spațiu gol, necompletat		

8	Răspuns corect	c)	
	Răspuns incorect	a)/b)/d)	
	Fără răspuns	spațiu gol/lipsa oricărui răspuns	

9	Răspuns corect	d)	
	Răspuns incorect	a)/b)/c)	
	Fără răspuns	spațiu gol/lipsa oricărui răspuns	

10	Răspuns corect	a)	
	Răspuns incorect	b)/c)/d)	
	Fără răspuns	spațiu gol/lipsa oricărui răspuns	

Respect pentru oameni și cărți

Se marchează cu „X” caseta din dreptul fiecărei situații.

Pentru fiecare criteriu avut în vedere se utilizează semnul doar o singură dată.

### I<sub>1</sub> Scrierea funcțională – biletul

Conținut	Răspuns corect	<ul style="list-style-type: none"> <li>• Respectă tipul de bilet (de solicitare), iar exprimarea este coerentă, concisă, are înțeles.</li> <li>• Folosește formule de adresare/incheiere.</li> <li>• Semnează cu numele din cerință.</li> </ul>	
	Răspuns parțial corect	Folosește elementele specifice biletului, dar nu respectă tipul de bilet (de solicitare).	
		Respectă tipul de bilet (de solicitare), dar nu există elementele specifice biletului.	
	Răspuns incorect	Exprimarea nu este coerentă, nu are înțeles.	
		un răspuns care nu are legătură cu sarcina de lucru ( <i>nu știu/nu am timp/este prea greu/nu am înțeles</i> etc.) sau un semn care arată că elevul a ajuns la itemul respectiv	
Fără răspuns	un răspuns scris, apoi șters sau tăiat, fie că este lizibil sau nu		
Fără răspuns	spațiu gol		

Scrierea corectă a cuvintelor	Răspuns corect	<ul style="list-style-type: none"> <li>• Utilizează majuscula la început de propoziție (unde este cazul) sau la substantive proprii.</li> <li>• Scrie fără omisiuni, adăugiri, inversiuni de litere.</li> <li>• Scrie corect ortogramele.</li> <li>• Desparte corect în silabe la capăt de rând.</li> </ul> (proporție 80-100% pe suma componentelor enumerate mai sus)	
	Răspuns parțial corect	Utilizează majuscula la început de propoziție sau la substantive proprii; scrie fără omisiuni, adăugiri, inversiuni de litere; scrie corect ortogramele; desparte corect în silabe la capăt de rând (50-79%).	
	Răspuns incorect	Utilizează majuscula la început de propoziție sau la substantive proprii; scrie fără omisiuni, adăugiri, inversiuni de litere; scrie corect ortogramele; desparte corect în silabe la capăt de rând (sub 50%).	
		un răspuns care nu are legătură cu sarcina de lucru ( <i>nu știu/nu am timp/este prea greu/nu am înțeles</i> etc.) sau un semn care arată că elevul a ajuns la itemul respectiv	
	Fără răspuns	un răspuns scris, apoi șters sau tăiat, fie că este lizibil sau nu	
Fără răspuns	spațiu gol		

Semne de punctuație	Răspuns corect	Utilizează corect semnele de punctuație (80-100%).	
	Răspuns parțial corect	Utilizează corect semnele de punctuație (50-79%).	
	Răspuns incorect	Folosește corect semnele de punctuație (sub 50%) sau scrie fără semne de punctuație.	
		un răspuns care nu are legătură cu sarcina de lucru ( <i>nu știu/nu am timp/este prea greu/nu am înțeles</i> etc.) sau un semn care arată că elevul a ajuns la itemul respectiv	
	Fără răspuns	un răspuns scris, apoi șters sau tăiat, fie că este lizibil sau nu	
Fără răspuns	spațiu gol		

Complexitate/originalitate	Răspuns corect	<ul style="list-style-type: none"> <li>• Alcătuieste propoziții dezvoltate, logice, care au înțeles.</li> <li>• Evită repetițiile.</li> </ul>	
	Răspuns incorect	Folosește propoziții simple.	
		Folosește propoziții dezvoltate, dar cu repetiții supărătoare/deranjante.	
		un răspuns care nu are legătură cu sarcina de lucru ( <i>nu știi/nu am timp/este prea greu/nu am înțeles</i> etc.) sau un semn care arată că elevul a ajuns la itemul respectiv	
Fără răspuns	spațiu gol		

## I<sub>2</sub> Scrierea imaginativă – completarea dialogului

Conținut	Răspuns corect	<p>Formulează replici sub formă de propoziții enunțiative sau interogative, în funcție de imagini și de replicile personajelor, în toate cele patru situații de comunicare.</p> <p>Exemple: <b>situația 1</b> „– Nu pot/nu vreau să mă duc/sunt obosit/trimite pe altcineva!//De ce nu te duci tu?”; <b>situația 2</b> „– Mulțumesc, fluturașule!//Du-te mai repede!//Ești un adevărat prieten!//Mereu mă pot baza pe tine!//Știi unde este mușuroiul?//Cum, vrei să mă ajuți?”; <b>situația 3</b> „– Avem de cărat bucăți/ firimituri de prăjitură/hrană pentru iarnă.”; <b>situația 4</b> „– Mulțumesc!//Nu trebuie să mă lauzi./Am muncit împreună cu celelalte...”</p> <p><b>Atenție!</b> Se acceptă formularea replicilor dialogului prin mai mult de o propoziție. Se acceptă orice altă formulare care demonstrează înțelegerea situației de dialog și este legată de cuvintele partenerului de dialog.</p>	
	Răspuns parțial corect	Formulează replici sub formă de propoziții enunțiative sau interogative, în funcție de imagini și de replicile personajelor, în trei din cele patru situații de comunicare.	
	Răspuns incorect	Propozițiile nu au legătură cu tema dată.	
		Replicile nu sunt formulate în funcție de partenerul de dialog.	
		Răspunsurile date nu au predicat.	
Fără răspuns	spațiu gol		

Scrierea corectă a cuvintelor	Răspuns corect	<ul style="list-style-type: none"> <li>• Utilizează majuscula la început de propoziție (unde este cazul) sau la substantive proprii.</li> <li>• Scrie fără omisiuni, adăugiri, inversiuni de litere.</li> <li>• Scrie corect ortogramele.</li> <li>• Desparte corect în silabe la capăt de rând.</li> </ul> <p>(proporție 80-100% pe suma componentelor enumerate mai sus)</p>	
	Răspuns parțial corect	Utilizează majuscula la început de propoziție sau la substantive proprii; scrie fără omisiuni, adăugiri, inversiuni de litere; scrie corect ortogramele; desparte corect în silabe la capăt de rând (50-79%).	
	Răspuns incorect	Utilizează majuscula la început de propoziție sau la substantive proprii; scrie fără omisiuni, adăugiri, inversiuni de litere; scrie corect ortogramele; desparte corect în silabe la capăt de rând (sub 50%).	
		un răspuns care nu are legătură cu sarcina de lucru ( <i>nu știi/nu am timp/este prea greu/nu am înțeles</i> etc.) sau un semn care arată că elevul a ajuns la itemul respectiv	
	Fără răspuns	un răspuns scris, apoi șters sau tăiat, fie că este lizibil sau nu	